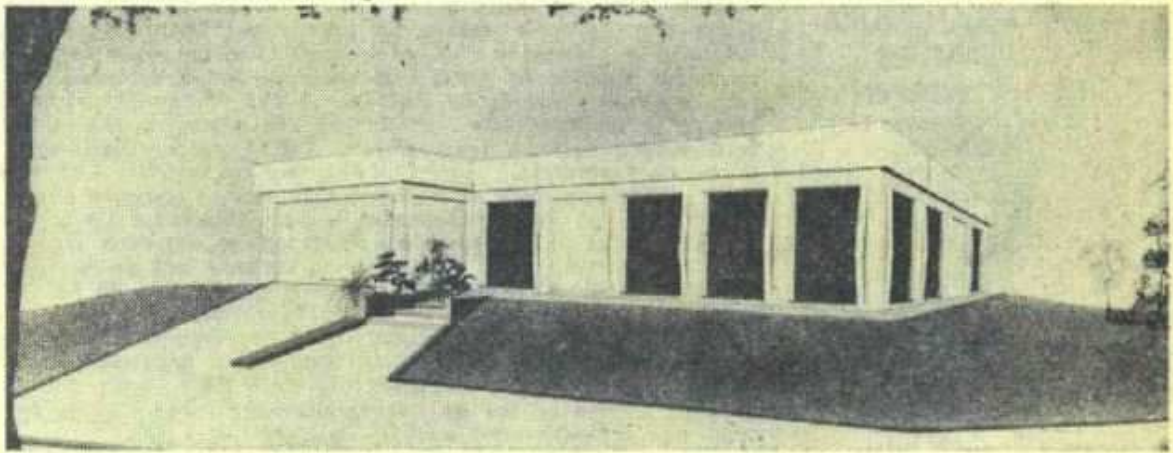


DE GROTE INNOVATIE IN DE BOUWWERELD ! **GEPREFABRICEERDE WONINGEN UIT DE C.B.R.-ELEMENTEN** **MET « ARCHITECTONISCH BETON »**



De bouwfirma De Groene Zone P.V.B.A., algemene bouwonderneming, Karmelietenstraat, 102, Berchem - Antwerpen (Tel. 03/49.22.24) brengt een werkelijke innovatie in de Belgische Bouwwereld door konstruktie van geprefabriceerde woningen bij middel van C.B.R.-elementen met architectonisch beton. Het goud-idee voor deze vooruitstrevende methode is te danken aan de Heer Hendrik De Saeger, Berchem, en de esthetische aanpassing en vormgeving werd daarbij toevertrouwd aan de Heer architect Guy Peeters, Antwerpen.

In het kader van een brede en grondige toelichting bij deze nieuwe bouwconceptie, brachten wij op maandag 27 juni j.l. een bezoek aan de C.B.R.-ERGON-fabrieken te Lier, waar naast de fabricatie van voorgespannen beton-elementen voor industriële bouw en hoogbouw, nu ook, in opdracht van « De Groene Zone », sedert mei 1966 de produktie van gevel-elementen voor woningbouw op gang is gekomen, op basis van wit cement en wit gewassen kwarts.

In Zweden, Denemarken, Duitsland en Nederland, heeft woningbouw in betonkonstruktie reeds opgang gemaakt, doch de nieuwe

C.B.R.-produkten van gevel-elementen zijn een besliste en voornamelijk stap voorwaarts; niet enkel inzake kwaliteit doch bijzonder inzake vormgeving en verfijning van uitvoering. Voor de Belgische woningbouw is het geen kwestie van vlakke beton, doch wel toepassing van een gamma rijk-gevarieerde mogelijkheden tot het aanbrengen van relief en versiering der beton-elementen.

De Groene Zone kan, dank zij de keuze van de module op basis van 1,80 m., zich aanpassen aan ieders noodwendigheden inzake vorm en inplanting. De opbouw van een dergelijke geprefabriceerde woning kan gebeuren in 3 werkdagen. Tevens doet « De Groene Zone » beroep op C.B.R.-Antwerpen Beton voor het leveren van het nodige stortklaar beton voor de funderingen, alsmede op C.B.R.-cellenbeton Ytong, Burcht, voor de gewapende dakplaten en binnenwanden.

Nà het bezoek aan de C.B.R.-ERGON-fabrieken te Lier, werd eveneens bezoek gebracht aan een eerste Modelwoning Boniverlei, te Edegem, waarvan de ruwbouw reeds volledig werd uitgevoerd.

Een uitvoering De Groene Zone ! Een onthaal De Groene Zone !
Hoogste kwaliteit !